



今こそ登れ! アジアの頂点

第2回アジア オリエンテーリング選手権大会

Asian Orienteering Championships 2010

2010.04.30-05.05 Gifu & Aichi

01 グローバルスタンダードのトレインとコース
2005年の世界選手権で利用されたトレインを中心に、テクニカルなコースが楽しめるトレインと、アジアの頂点を決めるにふさわしいコースを提供します。

02 18年ぶりのフルクラス国際大会
1992年に本大会の前身であるアジア環太平洋選手権大会が開かれて以来18年ぶりの、ジュニアからマスターズまでそろった国際大会です。この間、中国の興隆などアジア地区の状況も大きく変わりました。大会会場だけでなく、開会式、終了時のバンケットなどで、各国のオリエンティアとの交流をお楽しみください。

03 リーズナブルな価格の宿泊と便利なオフィシャルバスを提供
愛知地区では野外教育センター、岐阜地区ではキャンプ場を提供する他、2食(ビュッフェ形式)付きシングル8500円のリーズナブルな価格での宿泊を提供。大会バスで会場へも楽々アクセス可能です。

主催: 日本オリエンテーリング協会 Web: <http://www.orienteering.asia/>
 主管: 岐阜県オリエンテーリング協会、愛知県オリエンテーリング協会、オリエンテーリングクラブルーパー
 後援: 文部科学省(申請中)、(財)日本体育協会、岐阜県、岐阜県教育委員会、愛知県、愛知県教育委員会、
 (財)愛知県教育・スポーツ振興財団、中津川市、中津川市教育委員会、新城市、新城市教育委員会、中津川市観光協会、中日新聞社
 協賛: (公財)十六地域振興財団、森永乳業株式会社、株式会社エバニユー、株式会社JTB中部、有限会社パワースポーツ、
 株式会社リテラメッド、京都府オリエンテーリング協会

シニアイベントアドバイザー Patrick NG (香港)
 大会コントローラー 船橋昭一 副大会コントローラー 田代雅之
 運営責任者 久保喜正 競技責任者 寺嶋一樹



1. 競技概要

大会日程

日程	イベント名	会場
4月30日(金)	モデルイベント 受付・レセプション(予定)	(岐阜県中津川市 根の上高原) (岐阜県中津川市)
5月1日(土)	スプリント競技 / 開会式	(同 根の上高原)
5月2日(日)	ミドル競技	(同 椈の湖)
5月3日(月・祝)	トレーニング / 観光 / ワークショップ	(愛知県新城市)
5月4日(火・祝)	ロング競技	(愛知県新城市 菅沼)
5月5日(水・祝)	リレー競技 / バンケット	(愛知県新城市 鬼久保)

会場への交通手段

4月30日モデルイベント、5月1日スプリントでは、会場周辺の駐車台数に制限があるため、希望により駐車券を発行します。また、ロング競技(5月4日)の会場には駐車スペースがないため、競技会場から約30分の鬼久保ふれあい広場を駐車場とし、バス輸送を実施します。詳しくは「4. 宿泊・輸送」の項をご覧ください。

競技クラスおよびコース

[個人競技]

年齢 *注1	男子 クラス	優勝タイム(分)			女子 クラス	優勝タイム(分)		
		スプリント	ミドル	ロング		スプリント	ミドル	ロング
制限なし	M21E	15	35	90	W21E	15	35	75
20歳以下	M20E	15	35	70	W20E	15	35	55
12歳以下	M12	15	25	35	W12	15	25	35
14歳以下	M14	15	30	40	W14	15	30	40
16歳以下	M16	15	30	50	W16	15	30	45
18歳以下	M18	15	35	50	W18	15	35	50
20歳以下	M20	15	35	60	W20	15	35	50
制限なし	M21	15	35	80	W21	15	35	60
制限なし	M21S	-	-	60	W21S	-	-	50
35歳以上	M35	15	35	70	W35	15	35	55
40歳以上	M40	15	35	65	W40	15	35	50
45歳以上	M45	15	35	60	W45	15	35	45
50歳以上	M50	15	35	55	W50	15	35	45
55歳以上	M55	15	35	50	W55	15	35	45
60歳以上	M60	15	35	50	W60	15	35	45
65歳以上	M65	15	30	50	W65	15	30	45
70歳以上	M70	15	30	50	W70	15	30	45
75歳以上	M75	15	30	50	W75	15	30	45
初級者	MBL	15	30	50	WBL	15	30	45
	MBM	-	-	30	WBM	-	-	30
初心者	MN	15	30	30	WN	15	30	30

*当日申し込みクラス、OA(M40Aに相当)、OB(MBM(ロング)、MBL(スプリント・ミドル)に相当)、ON、G(グループ)を設けます。

注1 国際大会規定に従い、年齢は2010年内(年度ではなく)に達する年齢です。

注2 登録数が5人以下のクラスは統合される可能性があります。

注3 M/W21E、M/W20Eはアジア選手権クラスです。出場資格については「3. 詳しい競技情報」の項をご覧ください

注4 5月4日(ロング競技)は平成21年度の全日本大会を兼ねています。Eクラスは日本選手権となります。

[リレー競技]

クラス	年齢	3レグの 予想タイム(分)	クラス	年齢	3レグの 予想タイム(分)
ME	制限なし	135	WE	制限なし	120
M&W12	12歳以下	90	MIX	制限なし	105
M16	16歳以下	105	W16	16歳以下	120
M20	20歳以下	120	W20	20歳以下	120
M21	制限なし	135	W21	制限なし	120
M35	35歳以上	135	W35	35歳以上	120
M45	45歳以上	120	W45	45歳以上	120
M55	55歳以上	120	W55	55歳以上	120
M65	65歳以上	105	W65	65歳以上	105

注1 M/W21E、M/W20Eはアジア選手権クラスです。各連盟は男女の選手権クラスにそれぞれ2チームまで登録できます。

注2 MIXクラスには年齢・性別の制限はありません。

大会参加費用

クラス	ロング・ミドル・リレー競技	スプリント競技	モデルイベント
エリートクラス	¥4000	¥3000	¥1000
エリート以外のクラス(18歳以上)	¥3000	¥2000	¥1000
エリート以外のクラス(18歳未満)	¥2500	¥1000	¥1000
チームオフィシャル	¥1000 *注1	-	-
遅れエントリー	+¥500	+¥500	-

注1 チームオフィシャルの参加費用にはモデルイベント参加費が含まれます。チームオフィシャルミーティングへの参加はチームオフィシャル、もしくは競技者のみ認められます。競技にも参加を希望するチームオフィシャルは、合わせて競技者としての登録も必要です。

2. 申し込み方法

3つの方法からお選びいただけます。②③では1枚の申し込み用紙で複数の参加者分を申し込むことができます。いずれも、申し込みに際して、合計金額を払い込みください。払い込みをもって、申し込み完了となります。なお、一度払い込みいただいた参加料は、原則としてお返ししません。宿泊・輸送のキャンセルについては宿泊・輸送の項をご覧ください。

i エントリー内容の送付

①ウェブによる方法

スポーツエントリー (<http://www.sportsentry.ne.jp/>) より申し込みいただけます。ただし、スポーツエントリーでは宿泊は申し込むことができません。詳しくは同サイトをご覧ください。

②電子メールによる方法

申込書をpdf化するか、当大会のウェブサイトより申し込み用エクセルファイルをダウンロードし、メールに添付し、下記アドレスあてに、送付してください。なお必ず受け取りの返信を出しますので、3、4日以内に返信のない場合は、下記になるべくメールにてお問い合わせください。なおメールの件名は「アジア選手権大会申し込み」としてください。

③郵送による方法

添付の申込書に必要な事項を記入の上、下記住所まで送付してください。封筒には「アジア選手権大会申し込み」と朱書きしてください。

ii 合計金額の送付

下記の口座のいずれかに払い込んでください。なお①のスポーツエントリーではサイトに記された決済方法によってください。

申し込み・問い合わせ先 社団法人 日本オリエンテーリング協会
〒150-8050 東京都渋谷区神南1-1-1 岸記念体育会館内 TEL.03-3467-4548
E-メール: asoc2010@hear.to Web: <http://www.orienteeing.asia/>

参加費、宿泊・バス代等の払い込み先
郵便振替口座 口座番号 00130-8-81573 加入者名 オリエンテーリング大会事務局
銀行口座 三井住友銀行 渋谷支店 普通口座 8784734 名義人:日本オリエンテーリング協会

申し込み締め切り

◆ 通常申し込み 3月15日 ◆ ◆ 遅れ申し込み 3月31日 ◆ **いずれも必着**

詳細な情報の送付

大会についての詳細な情報は、プログラムとして当イベントウェブサイトに掲載します。プログラム送付を希望する場合は有料(200円)となります。大会申し込み時に併せてお申し込みください。

3. 詳しい競技情報

競技規則

本大会の競技規則は2009年国際オリエンテーリング大会規則および、同規則補足8のアジア選手権大会の競技規則も併用されます。

競技エリア

競技エリアは大陸的なテラインで一部に岩石地帯を含みます。多くは丘陵地帯で発達した小尾根と沢で構成されますが、やや起伏の激しい箇所もあります。植生は針葉樹林中心でおおむね良好ですが、一部に緑の藪も点在します。

次頁の参考地図は各競技エリア内の典型的な状況を示しています。



新城エリアの森林とテライン内の様子



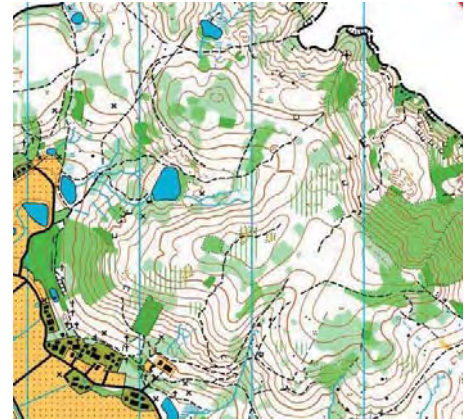
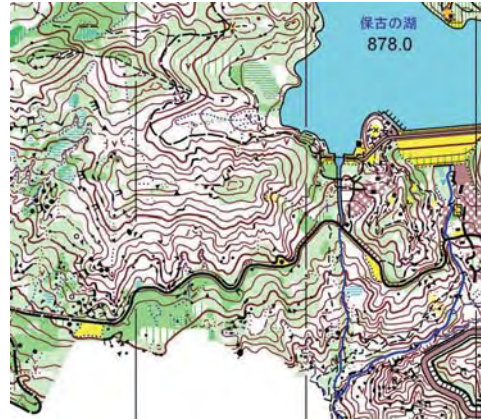


地図

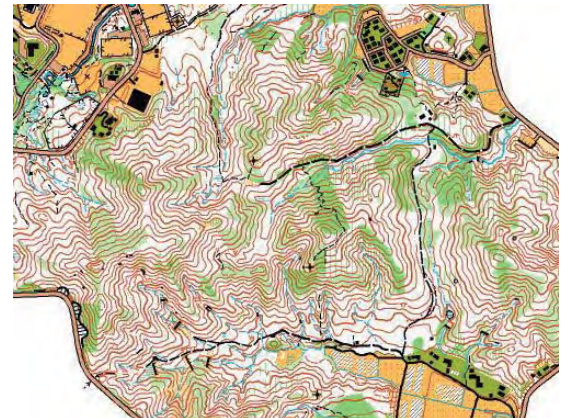
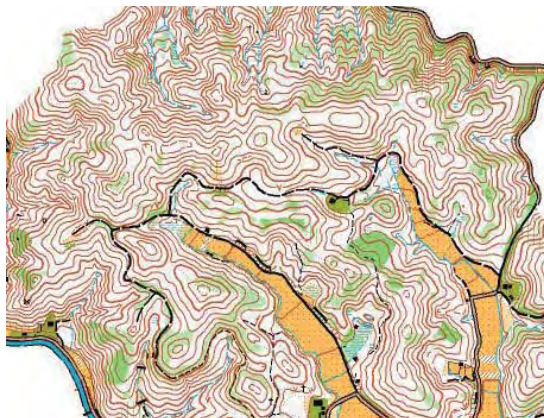
今回の全競技エリアは、世界選手権を含む大会で使用された地図に含まれています。要項では既存地図の一部を掲載しています。また、その他の既存地図は<http://www.orienteering.asia/>をご覧ください。

競技	地図縮尺	等高線間隔	地図規定
モデルイベント	1:10,000/1:5,000	5m	ISOM 2000/ ISSOM2007
スプリント	1:5,000	2.5m	ISSOM 2007
ミドル	1:10,000	5m	ISOM 2000
ロング	1:15,000 (M/W21E, M/W21, M/W20以外は1:10,000)	5m	ISOM 2000
リレー	1:10,000	5m	ISOM 2000

中津川エリア: 根の上高原(左)・花の湖(右)



新城エリア: 菅沼(左)・白鳥(右) (いずれも2005年世界選手権に使用)



計時システム

本大会ではコントロール通過記録にEmit社のE-カードを使用します。自己所有のE-カードを使用予定の競技者は、エントリーフォームにE-カード番号を記載してください。E-カードのレンタル費用は1日300円(大会全日程で600円)です。

気候と天気

日中の平均気温は17℃前後、最高気温は20-22℃、最低気温は10-12℃程度です。ただし中津川エリア・新城エリアともに標高600-800mに位置し、天候次第では夜間の気温は5℃前後まで下がります。

立ち入り禁止エリア

本大会開催により、以下のエリアへの競技者立ち入り禁止としています(主要道を車にて通行することは可)。詳しくはウェブサイトをご覧ください。

- ▶岐阜県中津川市 花の湖周辺、根の上高原
- ▶愛知県新城市 菅沼、白鳥

トレーニング情報

本大会のモデルイベントは4月30日に根の上高原で開催します。また、2009年4月29日以降は新城エリアのトレーニングマップも公開しています。トレーニング情報の詳細はウェブサイトに掲載されるプログラムを参照いただくか、JOAへお問い合わせください。

服装規定

競技で着用するウェアやシューズに関する規定はありませんが、ロングタイプのズボン着用を推奨します。

参加資格

▶E以外のクラス

競技者登録(一時登録を含む)が必要です。但しBクラス、Nクラス、M/W14、M/W12と当日申し込みクラスでは、登録は不要です。詳しくは日本オリエンテーリング協会のウェブサイトをご覧ください。

▶Eクラス

①個人種目(M21E/W21E/M20E/W20E)の出場資格

ロング種目およびミドル種目：平成21年度全日本エリート権保持者
スプリント種目：平成20年度または21年度全日本スプリント選手権決勝進出者
(全日本スプリント選手権と同時開催のインカレのみ対象の選手は除く)

②リレー

M21E/W21Eは、アジア選手権クラスです。
出場チームは各国2チームまでで、JOA強化委員会が選考します。

③全競技共通事項

- ・平成21年度または22年度の競技者登録が必要です。
- ・平成22年3月末時点のJOA強化指定選手は、上記エリート資格に関係なく出場できます。
- ・上記資格を持たない者がM20E/W20Eクラスに出場を希望する場合には、JOA強化委員会の推薦を受けることにより出場することができます。

3. 宿泊輸送について

下記の通り、宿舍とバスを提供します。宿泊・輸送申し込み用紙で申し込んでください。

5月1日は会場の根の上高原に約150台しか駐車できません。駐車証を希望により発行します。乗車3名以上の車についてはもれなく発行いたします。詳細はプログラムにて公表しますが、台数を超えた場合は抽選となります。詳細はプログラムにて公表しますが、台数を超えた場合は抽選となります。駐車証のない車は、車で約15分の阿木小学校に別途駐車場を用意しました。こちらに駐車の上、できるだけ乗り合わせて根の上高原においでください。また、駐車場からはシャトルバスを運行します(500円。当日払い可)。5月4日(ロング)では会場に駐車場がないため、大会公式バス以外の利用者は、すべて鬼久保ふれあい広場からのシャトルバスを利用する必要があります。

宿泊について

4/30から5/4まで、以下の種類の宿舍を主催者として用意、斡旋します。予約数には限りがあります(約160人)。

▶ランクA (1泊2食シングルルーム、朝夕食ともバイキング方式) 税込 8,500円/泊・人
・4/30から5/3まで：ルートイン中津川 ・5/3から5/5まで：ルートイン豊川(またはコンフォートホテル)

▶ランクB

①4/30-5/3(東海地区国立大学研修施設)外国人選手のための提供となります(1,500円、1泊2食)
この施設は収容人数が約70名に限られています。

②5/3-5/5(愛知県野外教育センター)(3,000円、1泊2食)

③キャンプ場(桜の湖オートキャンプ場)

4/30から5/3まで	トレーラーハウス	5人用(19,000円/棟1泊	5人利用の場合)
4/30から5/3まで	トレーラーハウス	6人用(20,000円/棟1泊	6人利用の場合)
4/30から5/3まで	トレーラーハウス	7人用(21,500円/棟1泊	7人利用の場合)
4/30から5/3まで	オートキャンプテントサイト	(6,500円/区画1泊	5人利用の場合)

※5/1から5/3までは、2泊3日以上連続使用のみ可能。5人用が2棟、6、7人用は1棟しかありません。

※2月1日以降は、一般のキャンプ場利用者と同様に直接、キャンプ場に申し込みをお願いしますが、ゴールデンウィーク期間のため、予約が殺到すると思われるので、できるだけお早めに申し込みをお願いいたします。

4/29以前および5/5以降の後泊については、本大会公式宿泊・輸送担当のJTBが提供いたします。

メール件名を「AsOC2010宿泊」として直接お問合せ下さい。

電子メール:138otokuisama@jtb.jp 電話:0586-71-7014 FAX:0586-24-0203 担当:森島

バス輸送(海外・国内選手とも)

主催者は以下のバスを運行します。運行の詳細はプログラムと、当大会のウェブサイトに掲載します。

5月4日は、イベント会場に駐車場を設けることができないため、鬼久保ふれあい広場からシャトルバス利用となります。料金はP8の申し込み用紙、下表のとおりです。

4/30	中津川駅(12:00頃)	→ 会場	→ 宿舍・中津川駅(17:00ごろ)
5/1	中津川駅・斡旋宿舍(朝)	→ 会場	→ 中津川駅・斡旋宿舍(15:00ごろ)
5/2	中津川駅・斡旋宿舍(朝)	→ 会場	→ 中津川駅・斡旋宿舍(15:00ごろ)
5/2-5/3	会場→高山宿泊・観光		→ 新城駅・斡旋宿舍(夕方)
5/3	中津川駅・斡旋宿舍(朝)	→ トレコース	→ 新城駅・斡旋宿舍(夕方)
5/4	新城駅・斡旋宿舍(朝)	→ 会場	→ 新城駅・斡旋宿舍(15:00ごろ)
5/5	新城駅・斡旋宿舍(朝)	→ 会場	→ 新城駅・バンケット会場(15:00ごろ)





昼食(弁当)

5月1日、2日、4日、5日に弁当を頒布します。事前申し込みのみ受け付けます。申し込みは宿泊・輸送エントリーシートによります。

観光

5月3日(休養日)に、世界遺産の白川郷、古い町並みが有名な高山への観光バスを運行します。料金は16,500円(バス移動、昼食、宿泊含む)。バスは、夕方、新城地区宿舍まで運行されます。ただし、観光を選択した場合、5/2は高山宿泊となるので、ランクBの宿舍は利用できません。最低催行人数は20人です。

申し込みとキャンセルについて

添付の申し込み様式または、エクセルシート(URL:<http://www.orienteering.asia/>よりダウンロード)に必要な事項を記入し、下記申し込み先に郵送または電子メールにて申し込んでください。締め切りは2010年3月15日です。合計額の払い込みをもって、申し込みが確定します。なお宿泊・輸送キャンセルの場合、以下のとおりのキャンセル料がかかります。

▶キャンセル料

2010年3月30日まで	なし
同 3月31日～4月27日	20%
同 4月28日～29日	50%
同 4月30日(金)以降	100%

申込み先と申し込み方法

参加申し込みと同じ②メールによる申し込み、または③郵送による申し込みのいずれかの方法で、下記あて申し込んでください。その際件名は「AsOC宿泊申し込み」、封筒には同様に朱書きしてください。また、参加申し込み同様に払い込みを行ってください。払い込みをもって、申し込み完了となります。なお、参加費と宿泊・輸送等の費用を一緒に申し込んでも結構です。

日本オリエンテーリング協会
〒150-8050 渋谷区神南1-1-1 岸記念体育会館
電話:03-3467-4548 電子メール:asoc2010@hear.to

4. その他の情報

交流と関連のイベント

5月5日のロング競技終了後、新城市内でバンケット(パーティー)を開催します。立食バイキング方式によるパーティです。費用は5,250円。会場からオフィシャルバスにて移動することができます。

本大会の関連イベントとして、国際ワークショップ(普及活動、エリート選手の養成等)を開催予定です。詳細は後日大会ウェブサイトで開催いたします。

保険

大会主催者はスポーツ傷害保険に団体加入しますが、各自傷害保険等に加入することをおすすめします。

